

SANACIJA VETROLOMA PREDMEJA 2008 – PRIMER DOBRE PRAKSE



Vojko Černigoj, Zavod za gozdove Slovenije – KE Predmeja,
Gregorčičeva 44, 5270 Ajdovščina

Robert Robek, Gozdarski inštitut Slovenije, Večna pot 2,
1000 Ljubljana

Silvester Peljhan, Soško gozdno gospodarstvo Tolmin d.d.,
Brunov drevored 13, 5220 Tolmin

Janez Krč, UL BF – Oddelek za gozdarstvo in obnovljive
gozdne vire, Večna pot 83, 1000 Ljubljana

SANACIJA VETROLOMA PREDMEJA 2008 – PRIMER DOBRE PRAKSE



- ▶ POJAV UJME
- ▶ IZVEDBA SANACIJE
- ▶ FINANCIRANJE DEL
- ▶ STANJE PREDELA DANES
- ▶ SPOZNANJA

POJAV UJME - 7. julij 2008 / 18:04



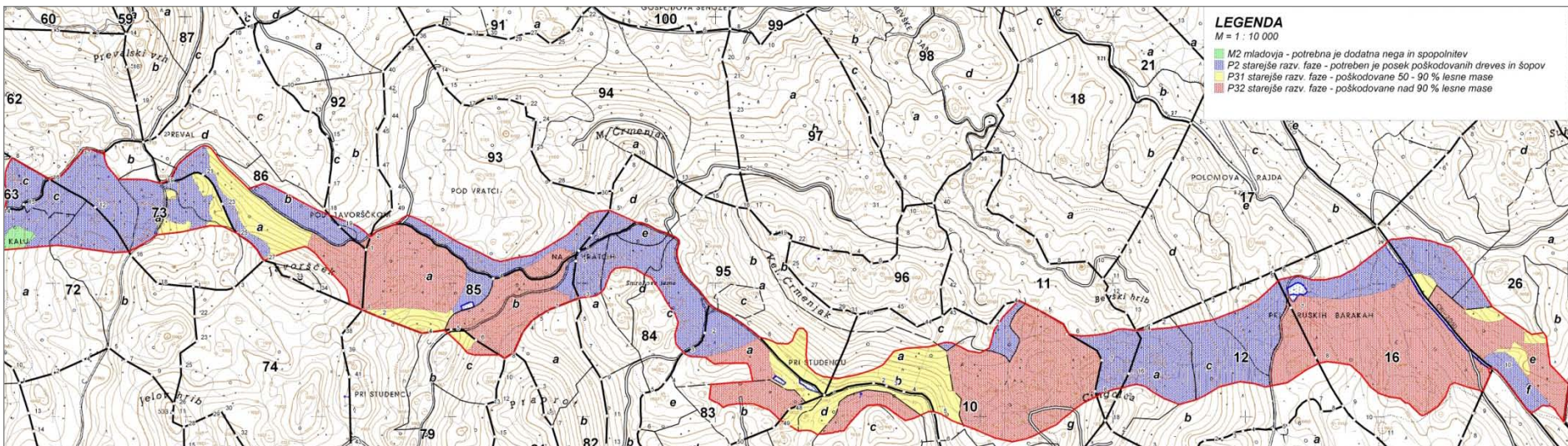
~180 ha državnih gozdov



POŠKODOVANOST



~50.000 m³ lesa / 65% listavcev / ~ 20 km cest / ? vlak



KOORDINACIJSKI ODBOR - 9. julij 2008

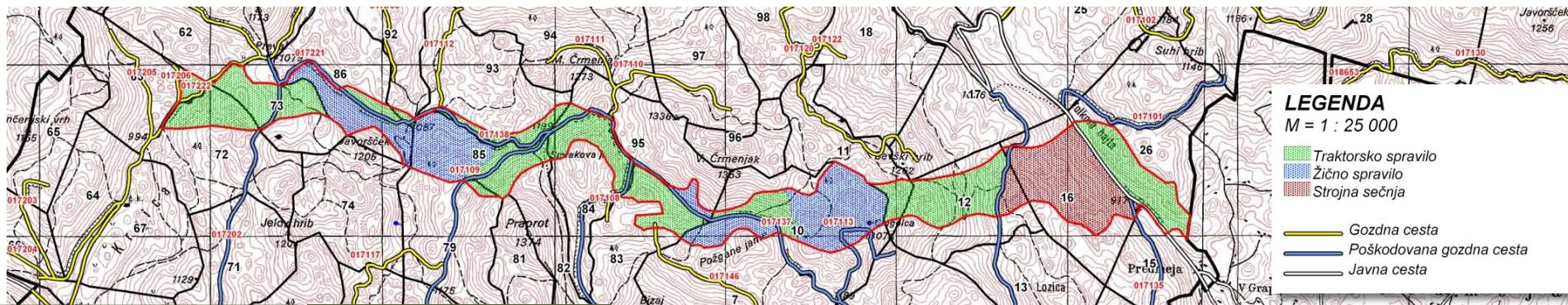
STRATEŠKE ODLOČITVE

- ▶ Obseg ujme zahteva državno subvencijo.
- ▶ Evidence o poseku na podlagi podatkov izvajalca, podatke nadzira SKZG.
- ▶ ZGS izdelava fazni sanacijski načrt za posek in odvoz lesa (1. faza) ter obnovo gozdov in gojitvena dela (2. faza).
- ▶ SGG preusmeri svoje razpoložljive kapacitete na območje ujme, redne sečnje po sanaciji.
- ▶ Tekom 1. faze sanacije dnevni nadzor del na terenu.
- ▶ Rok 1. faze sanacije je pomlad 2009, rok 2. faze sanacije je december 2011.



1. FAZA SANACIJE - posek, odvoz in prodaja lesa

- ▶ Prednostna sanacija infrastrukture
- ▶ Prilagojena prioriteta poseka in spravila
- ▶ Diverzifikacija tehnologij dela
- ▶ Delo po času, stimulacija (od -10% do +20%) za kakovost izvedbe
- ▶ Prodaja pogodbenim kupcem, faktor B/N 0,8



1. FAZA SANACIJE – tehnološke posebnosti

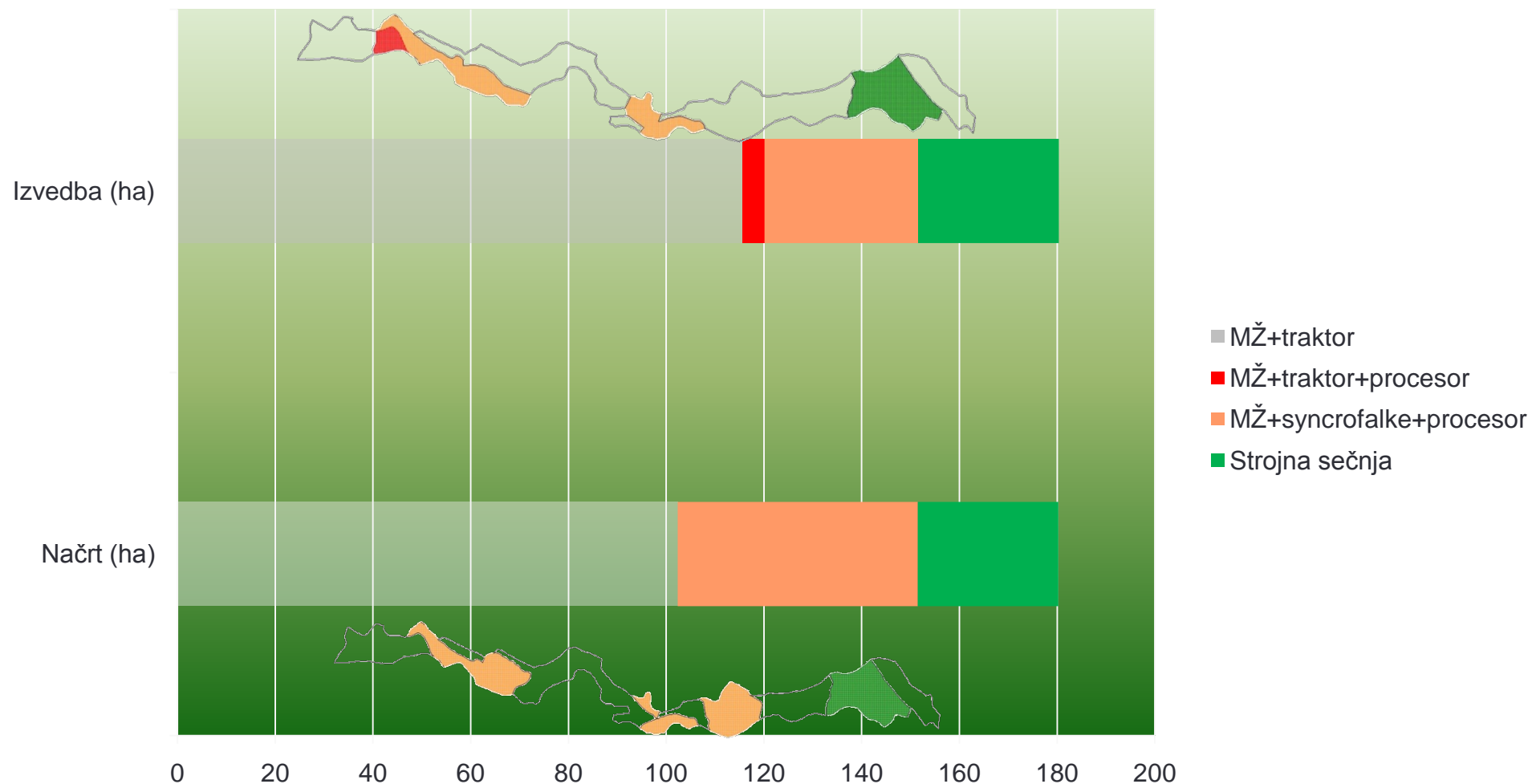


Stalna prisotnost gradbene mehanizacije na območju.



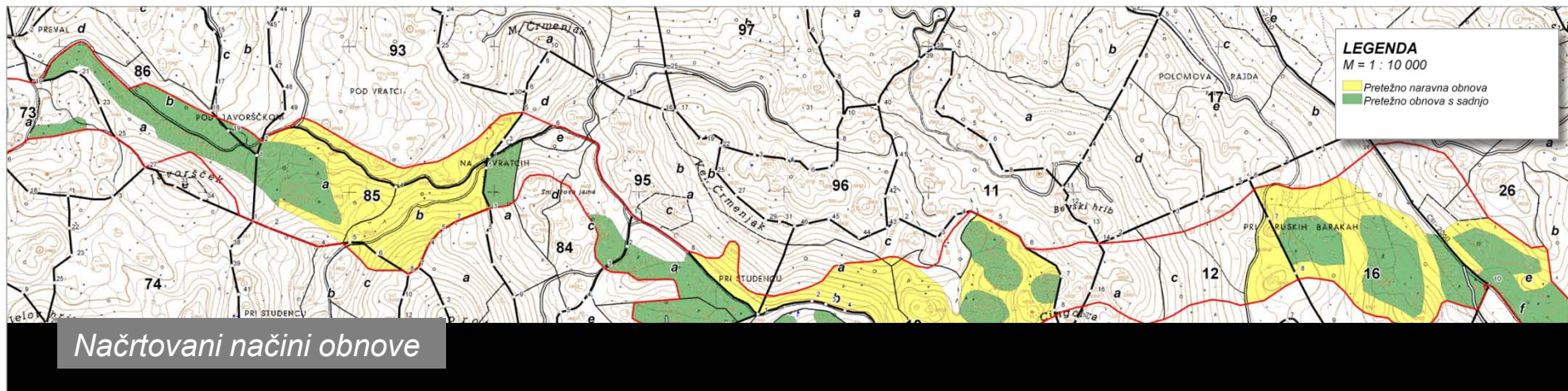
Izdelava sortimentov na KC s procesorjem na Syncrofalke.

1. FAZA SANACIJE – rezultati



32.500 m³ GLS / 27 km saniranih cest / 7 km novih vlak /
0 delovnih nezgod

2. FAZA SANACIJE - obnova in nega pošk. sestojev



- ▶ 2. faza sanacije po poseku in spravilu.
- ▶ Generalna usmeritev: naravna obnova.
- ▶ Dve skupini površin za obnovo.
- ▶ Kombinirane tehnike zaščite sadik pred divjadjo.
- ▶ Dela še potekajo (postavitev ograj).

FINANCIRANJE SANACIJE

- ▶ Sanacijski načrt avgust 2008
- ▶ Planirana subvencija 151.310 EUR
- ▶ Obdobje sofinanciranja 4 leta
- ▶ 82% realizacija subvencije (april 2011)

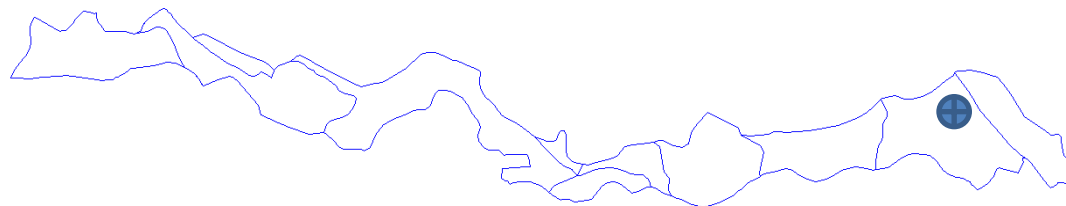
Ukrep	Izplačana sredstva (€)	Planirana sredstva (€)	Realizacija (2010)
Priprava tal – ujma	201		
Sadnja – ujma	3.275		
Povečani stroški poseka - ujma	63.625	112.447	70%
Financiranje sadik	12.229		
Skupaj nega	79.330		
Gradnja gozdnih vlak	12.907		
Priprava/rekonstrukcija gozdnih vlak	6.551	11.638	167%
Skupaj sanacija vlak	19.458		
Sanacija/rekonstrukcija gozdnih cest	17.125	27.225	63%
Skupaj sanacija cest	17.125		
SKUPAJ	115.913	151.310	77%

STANJE PREDELA - poletje 2010

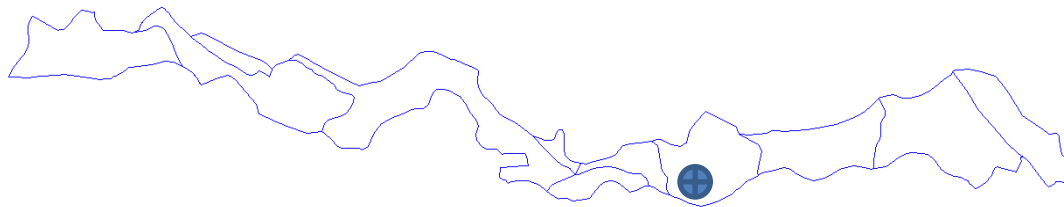
- ▶ KONTROLNO SLIKANJE
- ▶ PREGLED SESTOJEV
- ▶ PREGLED INFRASTRUKTURE



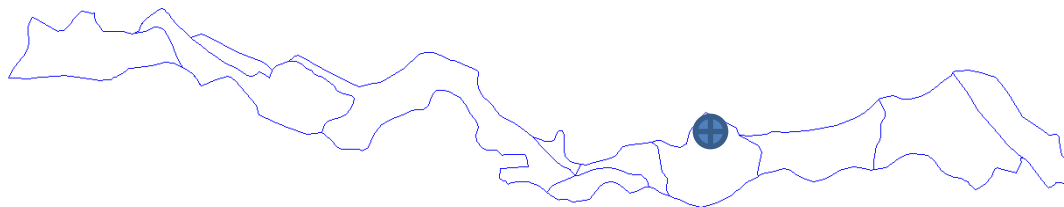
Strojna sečnja – spravilo zgibni prikoličar



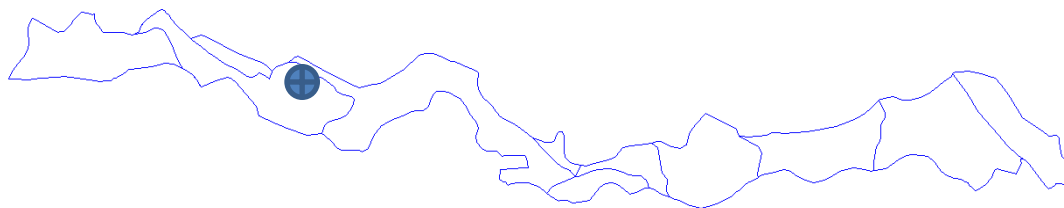
Sečnja z motorno žago – spravilo traktor



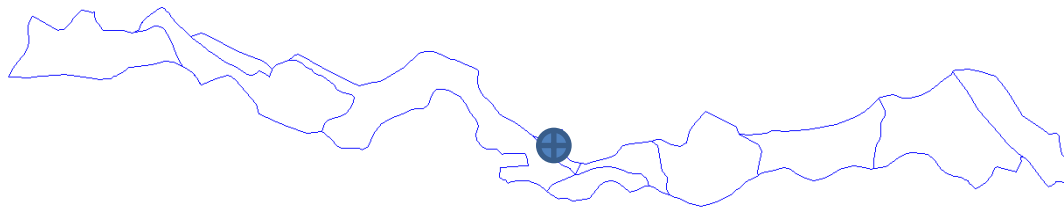
Sečnja z motorno žago – spravilo zgibnik



Sečnja z motorno žago – spravilo zgibnik in traktor



Sečnja z motorno žago (drevesna metoda) – žičniško spravilo



STANJE PREDELA - sestoji

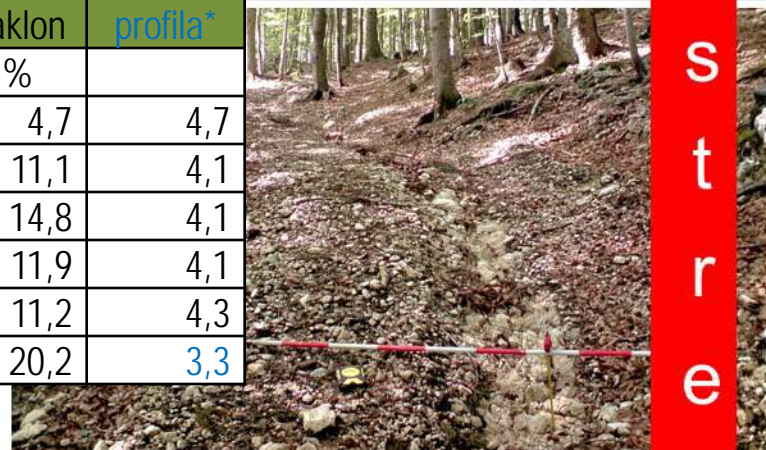
- ▶ Ni sušic ali ,napadenih' dreves
- ▶ Ni polomljenih/podrtih dreves
- ▶ Sortimenti izdelani in odpeljani
- ▶ Ni večjih površin spranih tal
- ▶ Gozdni red narejen
- ▶ Izdelava ograj v teku



STANJE PREDELA - prometnice

povprečja (n=9)

vrsta prometnic	naklon terena	naklon nivelete	širina prometnice	širina planuma	prečni naklon	kakovost profila*
	%	%	dm	dm	%	
gozdne ceste	39,9	7,6	86,9	51,8	4,7	4,7
nove grajene vlake - SS	34,4	13,3	49,3	35,3	11,1	4,1
nove grajene vlake - traktor	38,8	17,4	50,1	30,1	14,8	4,1
stare grajene vlake - SS	37,9	12,7	56,1	35,6	11,9	4,1
stare grajene vlake - traktor	32,3	15,4	46,9	31,1	11,2	4,3
sečne poti	21,3	22,2	39,9	38,2	20,2	3,3



e
k
s
t
r
e
m
i

* Kakovost profila:

5-brez vidnih vplivov na gozd

4- opazne kolesnice ali erozija na vozni površini

3-izrazite kolesnice in očitna erozija vozne površine

2-kompleksne poškodbe vozne površine in brežin

1-neprevozno

SPOZNANJA

UGODNE OKOLIŠČINE

MINULO DELO

STROKOVNOST

- ▶ Hitra in kakovostna ocena stanja razmer po dogodku.
- ▶ Pravilne odločitve v fazi triaže in strukturiranja nalog.
- ▶ Zaupanje med ZGS, izvajalcem in lastnikom v času sanacije.
- ▶ Ustrezna opremljenost in usposobljenost izvajalca del.
- ▶ Usklajen in odprt tok informacij med subjekti, vključenimi v sanacijo.
- ▶ Jasna in enovita pravila za evidentiranje in obračun del.
- ▶ Fleksibilnost izvedbe del glede na načrt in formalne omejitve.
- ▶ Kakovosten in sproten nadzor del neposredno na terenu.

SANACIJA VETROLOMA PREDMEJA 2008 – PRIMER DOBRE PRAKSE



Hvala za pozornost

Robert, Vojko, Silvo, Janez